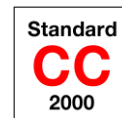


## Technische Mitteilung

Gegenstand: **Kasten Aufputz CKTA045, Burag**  
Sachgebiet: Materialsortiment  
Ausgabe: 2      Ausgabe-Datum: 14.02.08  
Ersetzt Ausgabe: 1      vom: 22.11.05  
Ausgabestelle: HFC Technology  
Empfänger: i-engine

Bereich: Netzbau nach CC-2000  
Kapitel: Netz

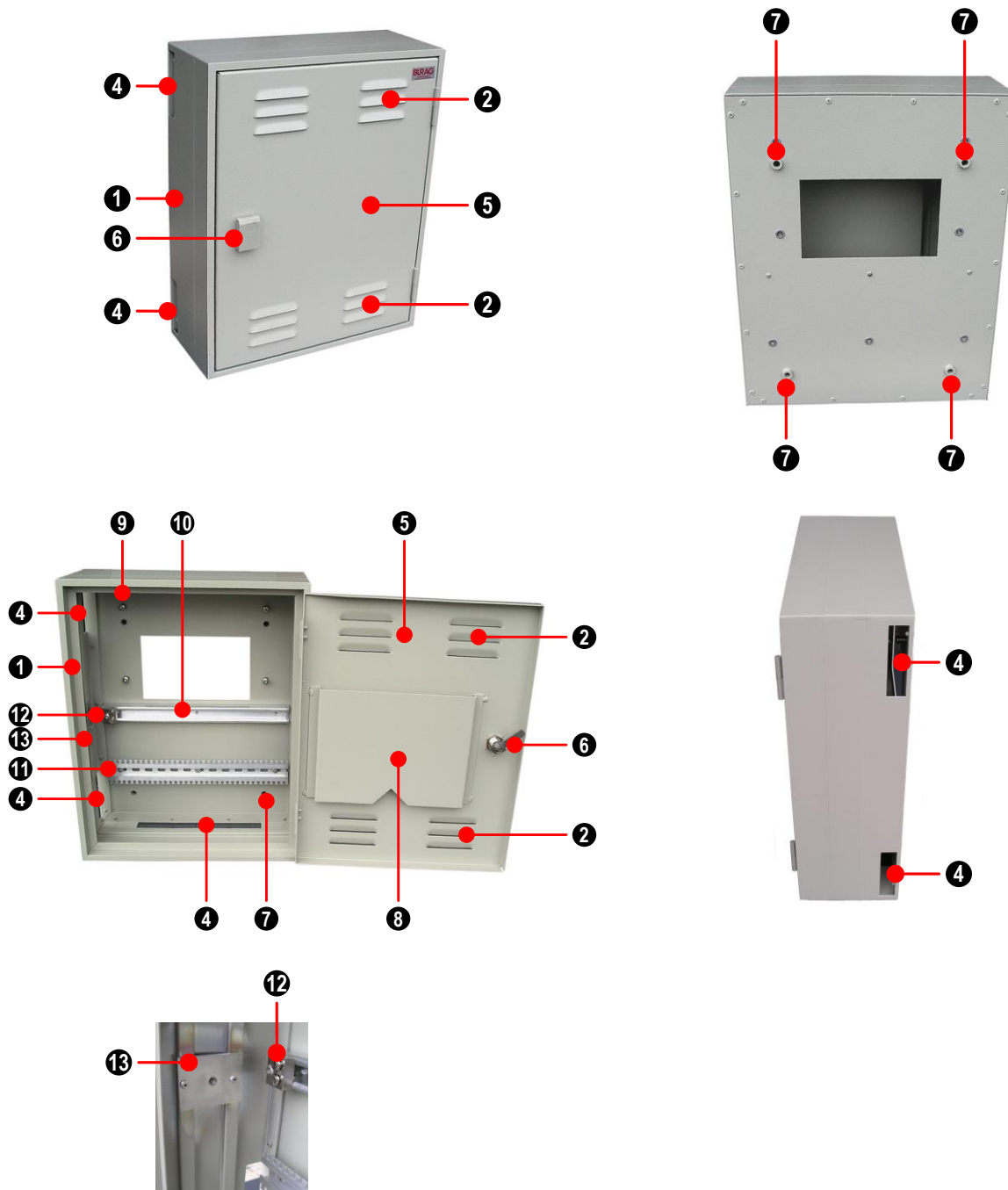
Sachbearbeiter: Roberto Amore



TM darf nur vollständig und unverändert weiterverwendet werden

- Gegenstand :** Kasten Aufputz CKTA045  
**Bezeichnung :** CKTA045  
**Material-Nr. :** 15329  
**Abmessungen :** 400 x 500 x 160 [mm] (B x H x T)  
**Beschrieb :** Aufputzkasten nach UPC Netzbau-Standard CC-2000  
Achtung: Ab ca. März 2008 standardmässig mit Schlosszylinder 1061  
Kaba 8 Schlüssel-Nr. 305505  
**Anwendung :** Einsatz im Innenbereich für die Montage von Netzkomponenten  
\*Detailmasse siehe „Vermasste Zeichnung“





## 1 Gehäuse

Wände:	(1)	- Verstärktes Profil
Lüftung:	(2)	- Lüftungskiemen zur Luftzirkulation (natürliche Konvektion) - Rückwand ohne Lüftungskiemen
Farbe:	(3)	- Strukturlack, Farbe RAL 7032
Kabeleinführung:	(4)	- Seitlich: je 2 Kabeleinführungen 100 x 25 mm - Unten: Kabeleinführung 250 x 25 mm

## 2 Türe

Türe:	(5)	- Türe aushängbar
Schloss:	(6)	- Schlosszylinder 1061 Kaba 8 Schlüssel-Nr. 305505

### 2.1 Türe aushängen

Bei engen Platzverhältnissen, kann die Türe bereits bei 30° Öffnen aus den Scharnieren gehoben werden.

### 3 Montagevorrichtung

Befestigungslöcher:	(7)	- An der Rückwand sind 4 Distanzzapfen mit $\varnothing$ 9.5 mm zur Wandbefestigung
---------------------	-----	---

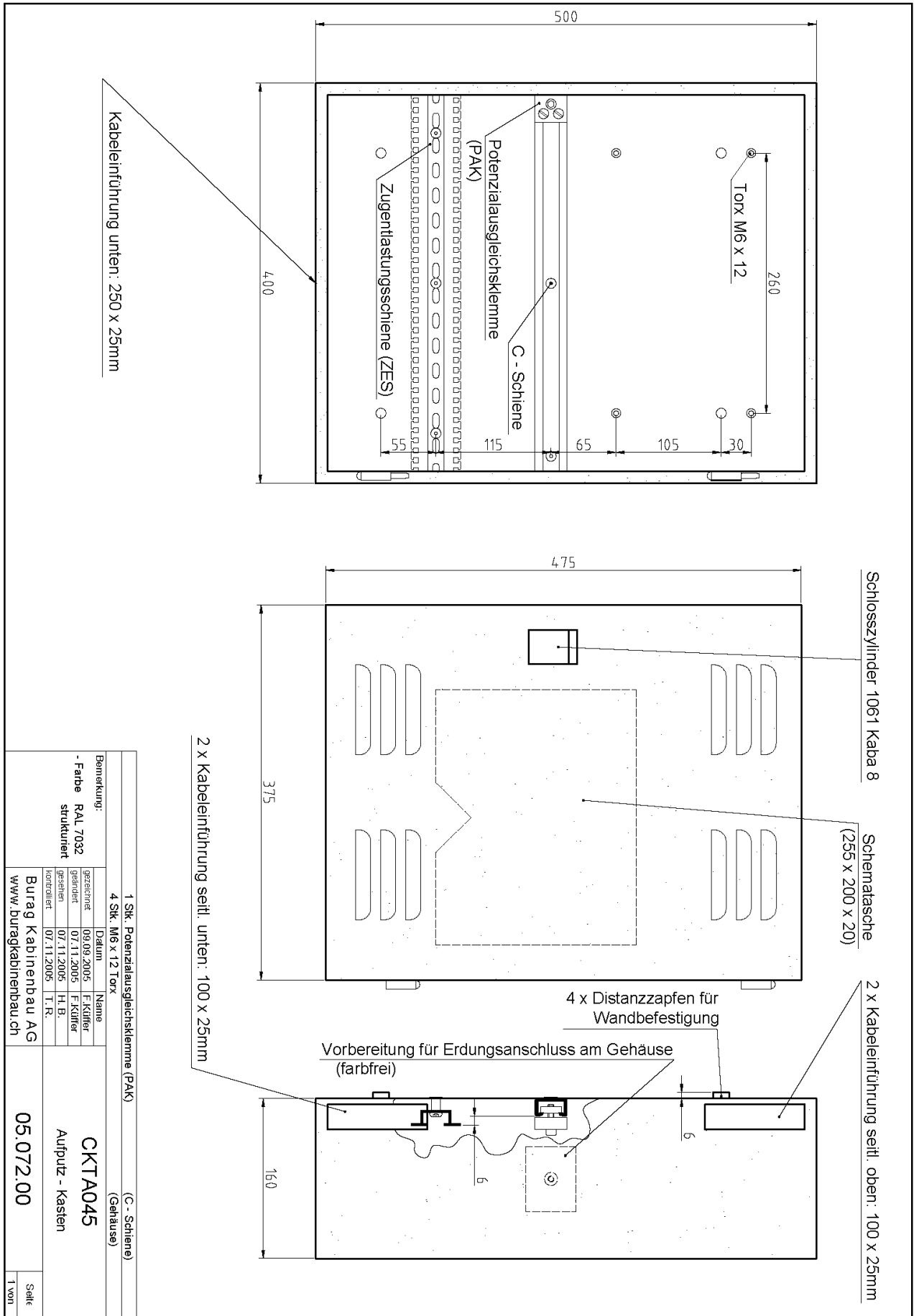
### 4 Ausstattung

Schematasche:	(8)	- Schematasche 255 x 200 x 20 [mm] zur Deponierung der Kabinendokumentation
Rückwand:	(9)	- 4 Stk. Gewindebolzen M6 mit 6 Stk. Torxschrauben M6x12
	(10)	- Potentialausgleichsschiene PAS
	(11)	- Zugentlastungsschiene ZES
	(12)	- Potentialausgleichsklemme PAK
Erdungsanschluss:	(13)	- Erdungsanschluss vorbereitet (obligatorisch bei 230V-Anschluss im Kasten)

### 5 Zubehör

Gegenstand	Bezeichnung	Material-Nr.	Beschrieb in ...
Verstärkergrundplatte VGP32	VGP32	12646	TM 0202 125
Potenzialausgleichsklemme PAK	PAK	12651	TM 0101 206
Universal-Schlossabdeckung USA30	USA30	15493	TM 0510 121
Schematasche Tarifold A4 gelb	Tarifold	12855	-
Kaba 8 Schraubzylinder 1061 mit Nr. 305505, Kaba	Kaba 8 1061, 305505	15555	-
Kaba 20 Schraubzylinder 1061 mit Nr.12001137, Kaba	Kaba 20 1061 12001137	15557	-

# 6 Vermasste Zeichnung CKTA045



## 7 Versionsprotokoll

Ausgabe	Autor	Datum	Bemerkung
1	Roberto Amore	22.11.05	Ausgabe 1 publiziert
2	Roberto Amore	14.02.08	- Grundausstattung neu mit Kaba 8 1061, 305505 - Zubehör ergänzt - Versionsprotokoll eingeführt - Inhaltsverzeichnis eingeführt Ausgabe 2 publiziert

## 8 Inhaltsverzeichnis

1	Gehäuse .....	2
2	Türe .....	2
2.1	Türe aushängen.....	2
3	Montagevorrichtung.....	3
4	Ausstattung .....	3
5	Zubehör .....	3
6	Vermasste Zeichnung CKTA045 .....	4
7	Versionsprotokoll .....	5
8	Inhaltsverzeichnis.....	5