

Technische Mitteilung

Gegenstand: **Kabine, einteilig, einwandig, CKBE045, Burag**

Sachgebiet: Materialsortiment

Bereich: Netzbau nach CC-2000

Ausgabe: 2 Ausgabe-Datum: 14.02.08

Kapitel: Netz

Ersetzt Ausgabe: 1 vom: 24.11.05

Ausgabestelle: HFC-Technology

Sachbearbeiter: Roberto Amore

Empfänger: i-engine



TM darf nur vollständig und unverändert weiterverwendet werden

Gegenstand : Kabine, einteilig, einwandig, CKBE045

Bezeichnung : CKBE045

Material-Nr. : 15322

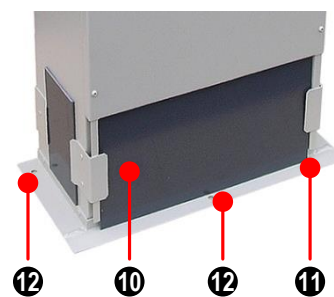
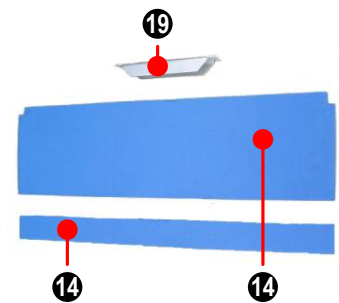
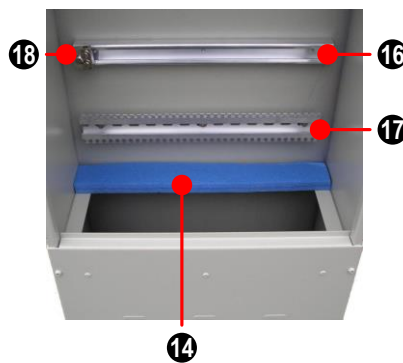
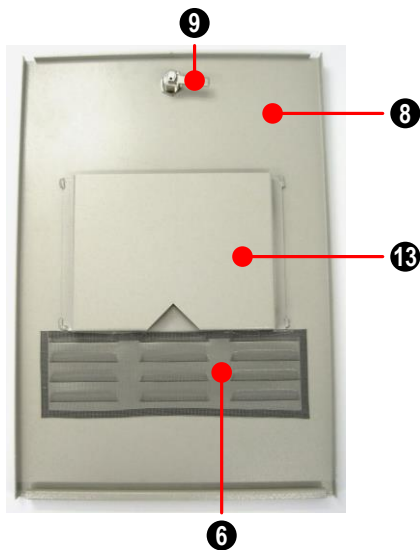
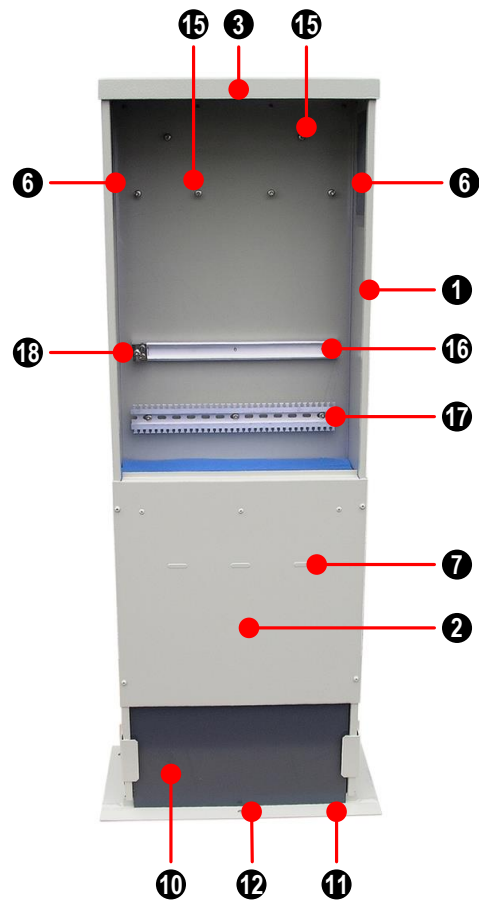
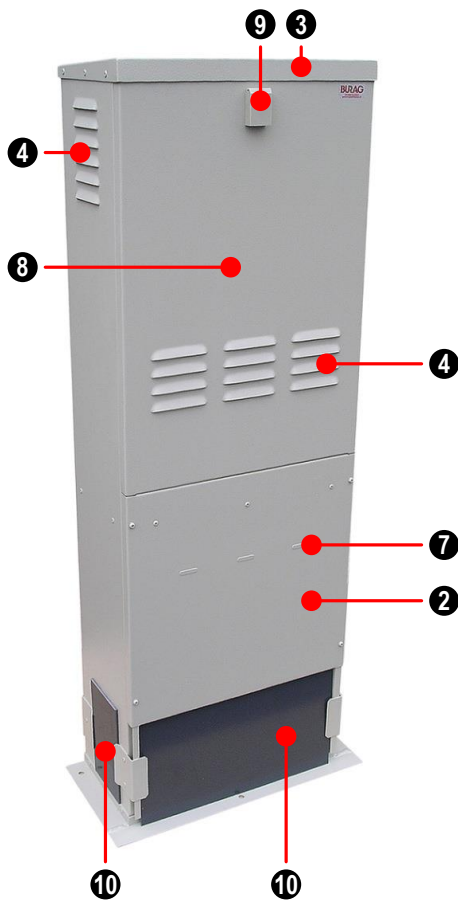
Abmessungen : 400 x 1200 x 220 [mm] (B x H x T) nominal*

Beschrieb : Einteilige, einwandige Kabine nach UPC Netzbau-Standard CC-2000
Achtung: Ab ca. März 2008 standardmässig mit Schlosszylinder 1061
Kaba 8 Schlüssel-Nr. 305505

Anwendung : Einsatz im Aussenbereich für die Montage von Netzkomponenten

*Detailmasse siehe „Vermasste Zeichnung“





1 Gehäuse

Wände:	(1) – Stabile Seitenwände
	(2) – Untere Front demontierbar (4 Torx-Schrauben)
Dach:	(3) – Verstärktes Kabinendach, nach Hinten geneigt
Lüftung:	(4) – Lüftungskiemen zur Luftzirkulation (natürliche Konvektion) – Rückwand ohne Lüftungskiemen
Farbe:	(5) – Strukturlack, Farbe RAL 7032
Insektenschutz	(6) – Insektenschutznetze aus Kunststoff
Erdniveaumarkierung:	(7) – Geprägte, frontseitige Erdniveaumarkierung

2 Türe

Türe:	(8)	- Türe aushängbar
Schloss:	(9)	- Schlosszylinder 1061 Kaba 8 Schlüssel-Nr. 305505

3 Sockel

Kabeleinführung:	(10)	- Rohreinführungsabdeckplatten aus leicht bearbeitbarem 4 mm Hart-PVC, allseitig rundum anliegend
Sockelfuss:	(11)	- Front und Seiten mit L-Profil (Tiefe ca. 35 mm)
	(12)	- Sockelfuss mit 3 Befestigungslöchern ø 9.5 mm

4 Ausstattung

Schematasche:	(13)	- Schematasche 255 x 200 x 20 [mm] zur Deponierung der Kabinendokumentation
Dampfspermatte:	(14)	- Zweiteilige Dampfspermatte, längsgeteilt (keine Aussparungen für Kabel nötig)
Rückwand:	(15)	- 6 Stk. Gewindebolzen M6 mit 6 Stk. Torxschrauben M6x12
	(16)	- Potentialausgleichsschiene PAS
	(17)	- Zugentlastungsschiene ZES
	(18)	- Potentialausgleichsklemme PAK
Stabilisierung:	(19)	- 1 Verstärkungsauflage (lose) für Stabilität beim Setzen

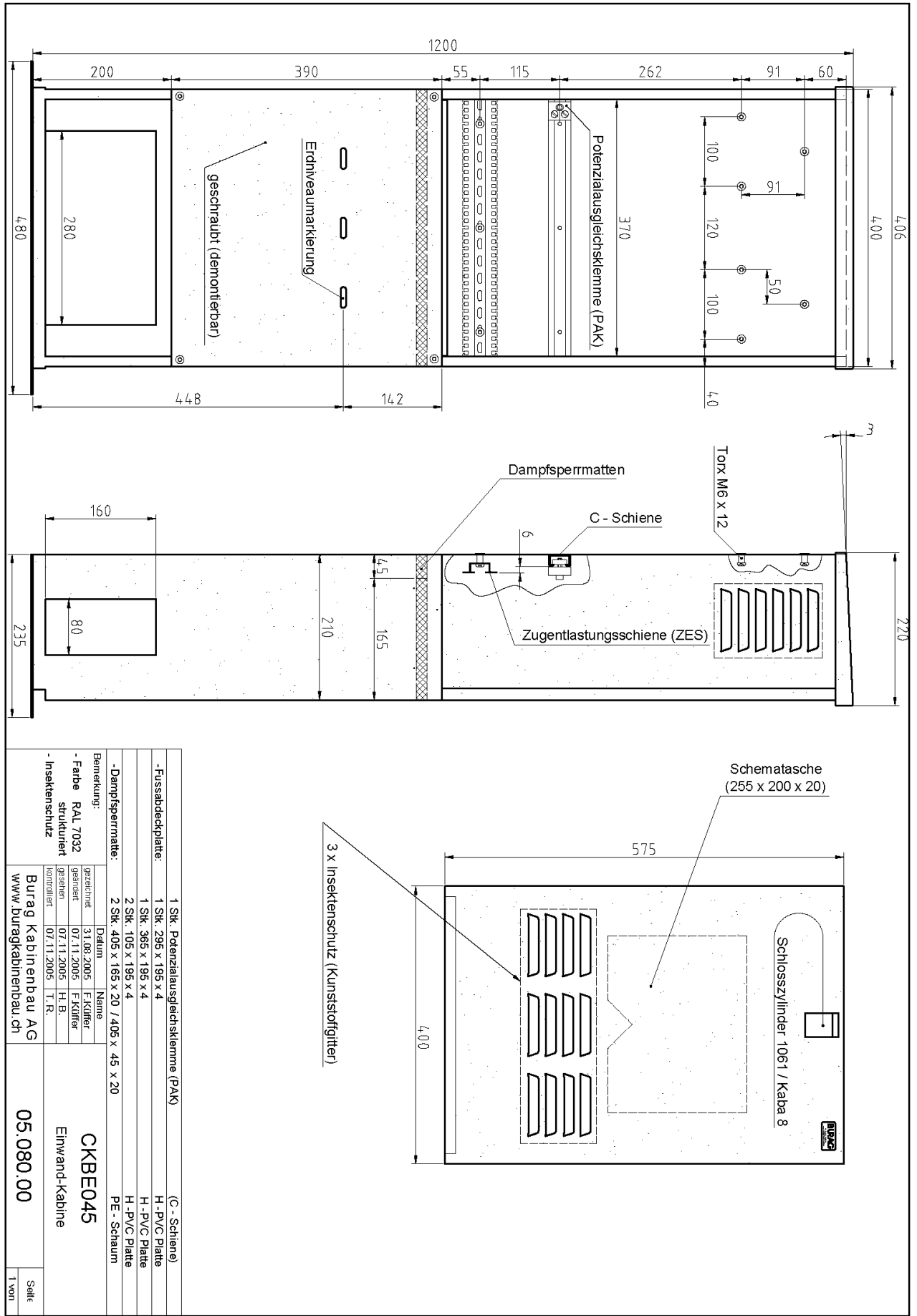
5 Zubehör

Gegenstand	Bezeichnung	Material-Nr.	Beschrieb in
Potenzialausgleichsschiene PAS28	PAS28	12757	TM 0101 249
Lochblech LB53	LB53	12638	TM 0101 251
Universal-Schlossabdeckung USA30	USA30	15493	TM 0510 121
Schematasche Tarifold A4 gelb	Tarifold	12855	-
Kaba 8 Schraubzylinder 1061 mit Nr. 305505, Kaba	Kaba 8 1061, 305505	15555	-
Kaba 20 Schraubzylinder 1061 mit Nr.12001137, Kaba	Kaba 20 1061 12001137	15557	-

6 Spezialausführung

Für die Wandmontage ist das Oberteil der Kabine unter der Bezeichnung CKBE045-OT erhältlich. Für Details siehe TM 0511 246.

7 Vermasste Zeichnung CKBE045



- Fussabdeckplatte:	1 Stk. 295 x 195 x 4	(C - Schiene)
	1 Stk. 385 x 195 x 4	H - PVC Platte
	2 Stk. 105 x 195 x 4	H - PVC Platte
- Dampfsperrmatte:	2 Stk. 405 x 165 x 20 / 405 x 45 x 20	PE - Schaum
Bemerkung:	Datum Name	
- Farbe RAL 7032	31.08.2005 F.Külfer	
- strukturiert	07.11.2005 F.Külfer	
- Insektenschutz	07.11.2005 H. B.	
	07.11.2005 T. R.	
Burag Kabinenbau AG		
www.buragkabinenbau.ch		

CKBE045	Einwand-Kabine
05.080.00	
Seite 1 von 1	

8 Versionsprotokoll

Ausgabe	Autor	Datum	Bemerkung
1	Roberto Amore	24.11.05	Ausgabe 1 publiziert
2	Roberto Amore	14.02.08	– Grundausstattung neu mit Kaba 8 1061, 305505 – Zubehör ergänzt – Versionsprotokoll eingeführt – Inhaltsverzeichnis eingeführt Ausgabe 2 publiziert

9 Inhaltsverzeichnis

1	Gehäuse.....	3
2	Türe.....	4
3	Sockel	4
4	Ausstattung.....	4
5	Zubehör	4
6	Spezialausführung.....	4
7	Vermasste Zeichnung CKBE045	5
8	Versionsprotokoll.....	6
9	Inhaltsverzeichnis	6