

Gegenstand: **Kabine, einteilig, einwandig, CKBE067, Burag**

Sachgebiet: Materialsortiment

Bereich: Netzbau nach CC-2000

Ausgabe: 2 Ausgabe-Datum: 14.02.08

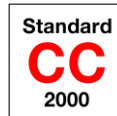
Kapitel: Netz

Ersetzt Ausgabe: 1 vom: 24.11.05

Ausgabestelle: HFC-Technology

Sachbearbeiter: Roberto Amore

Empfänger: i-engine



TM darf nur vollständig und unverändert weiterverwendet werden

Gegenstand : Kabine, einteilig, einwandig, CKBE067

Bezeichnung : CKBE067

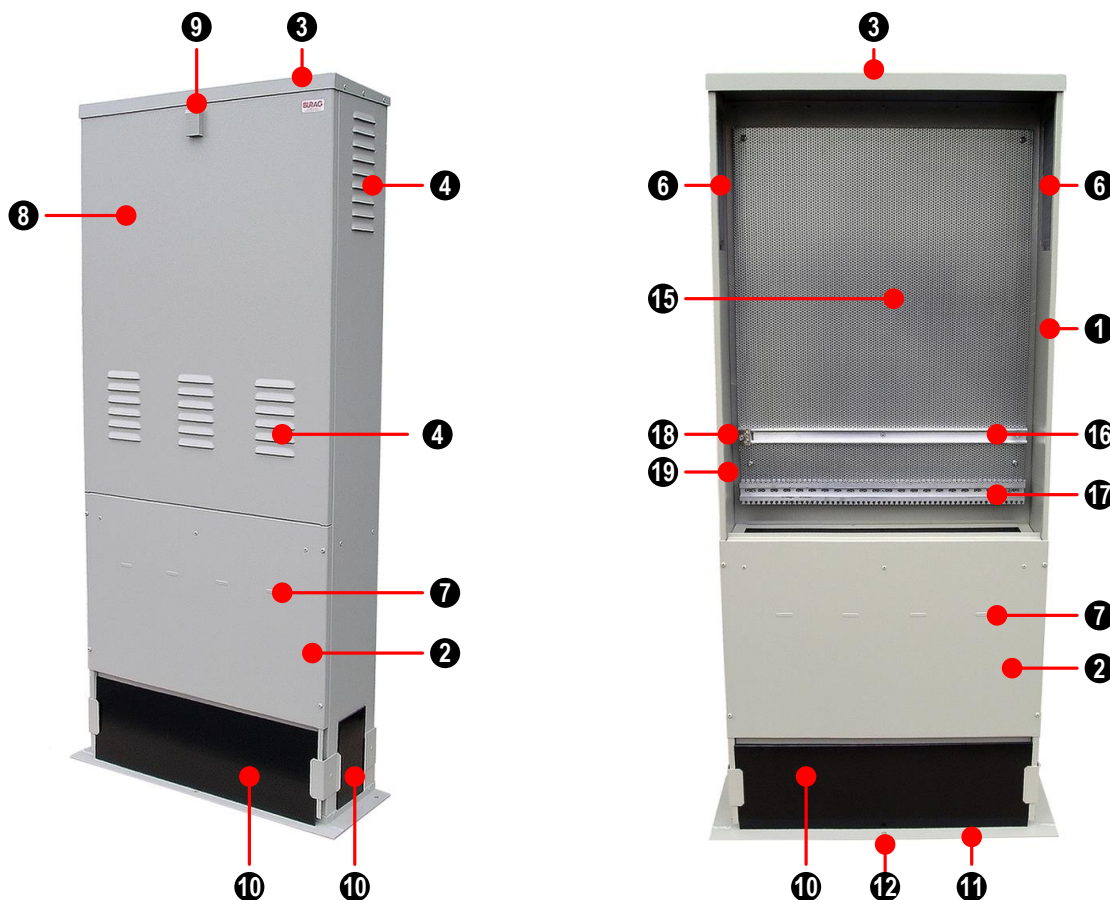
Material-Nr. : 15324

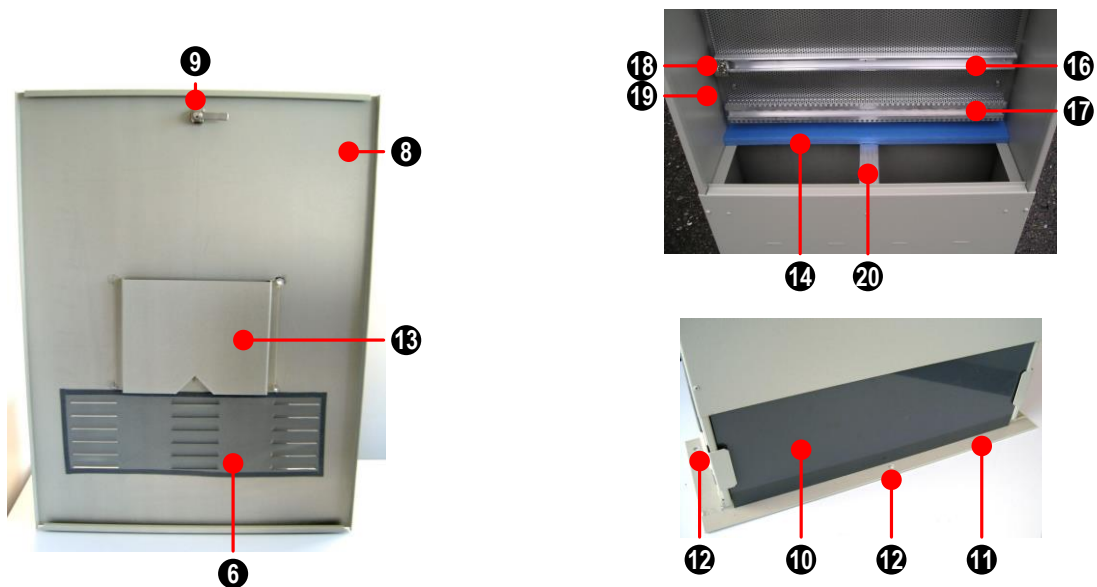
Abmessungen : 600 x 1400 x 220 [mm] (B x H x T) nominal*

Beschrieb : Einteilige, einwandige Kabine nach UPC Netzbau-Standard CC-2000
Achtung: Ab ca. März 2008 standardmässig mit Schlosszylinder 1061
Kaba 8 Schlüssel-Nr. 305505

Anwendung : Einsatz im Aussenbereich für die Montage von Netzkomponenten

*Detailmasse siehe „Vermasste Zeichnung“





1 Gehäuse

Wände:	(1)	- Stabile Seitenwände
	(2)	- Untere Front demontierbar (4 Torx-Schrauben)
Dach:	(3)	- Verstärktes Kabinendach, nach Hinten geneigt
Lüftung:	(4)	- Lüftungskiemen zur Luftzirkulation (natürliche Konvektion) - Rückwand ohne Lüftungskiemen
Farbe:	(5)	- Strukturlack, Farbe RAL 7032
Insektenschutz	(6)	- Insektenschutznetze aus Kunststoff
Erdniveaumarkierung:	(7)	- Geprägte, frontseitige Erdniveaumarkierung

2 Türe

Türe:	(8)	- Türe aushängbar
Schloss:	(9)	- Schlosszylinder 1061 Kaba 8 Schlüssel-Nr. 305505

3 Sockel

Kabeleinführung:	(10)	- Rohreinführungsabdeckplatten aus leicht bearbeitbarem 4 mm Hart-PVC, allseitig rundum anliegend
Sockelfuss:	(11)	- Front und Seiten mit L-Profil (Tiefe ca. 35 mm)
	(12)	- Sockelfuss mit 3 Befestigungslöchern ø 9.5 mm

4 Ausstattung

Schematasche:	(13)	- Schematasche 255 x 200 x 20 [mm] zur Deponierung der Kabinendokumentation
Dampfspermatte:	(14)	- Zweiteilige Dampfspermatte, längsgeteilt (keine Aussparungen für Kabel nötig)
Lochblech:	(15)	- Eingebautes (genietetes) Lochblech mit:
	(16)	- Potentialausgleichsschiene PAS
	(17)	- Zugentlastungsschiene ZES
	(18)	- Potentialausgleichsklemme PAK
Erdungsanschluss:	(19)	- Erdungsanschluss vorbereitet (obligatorisch bei 230V-Anschluss in der Kabine)
Stabilisierung:	(20)	- 1 Verstärkungsauflage (lose) für Stabilität beim Setzen

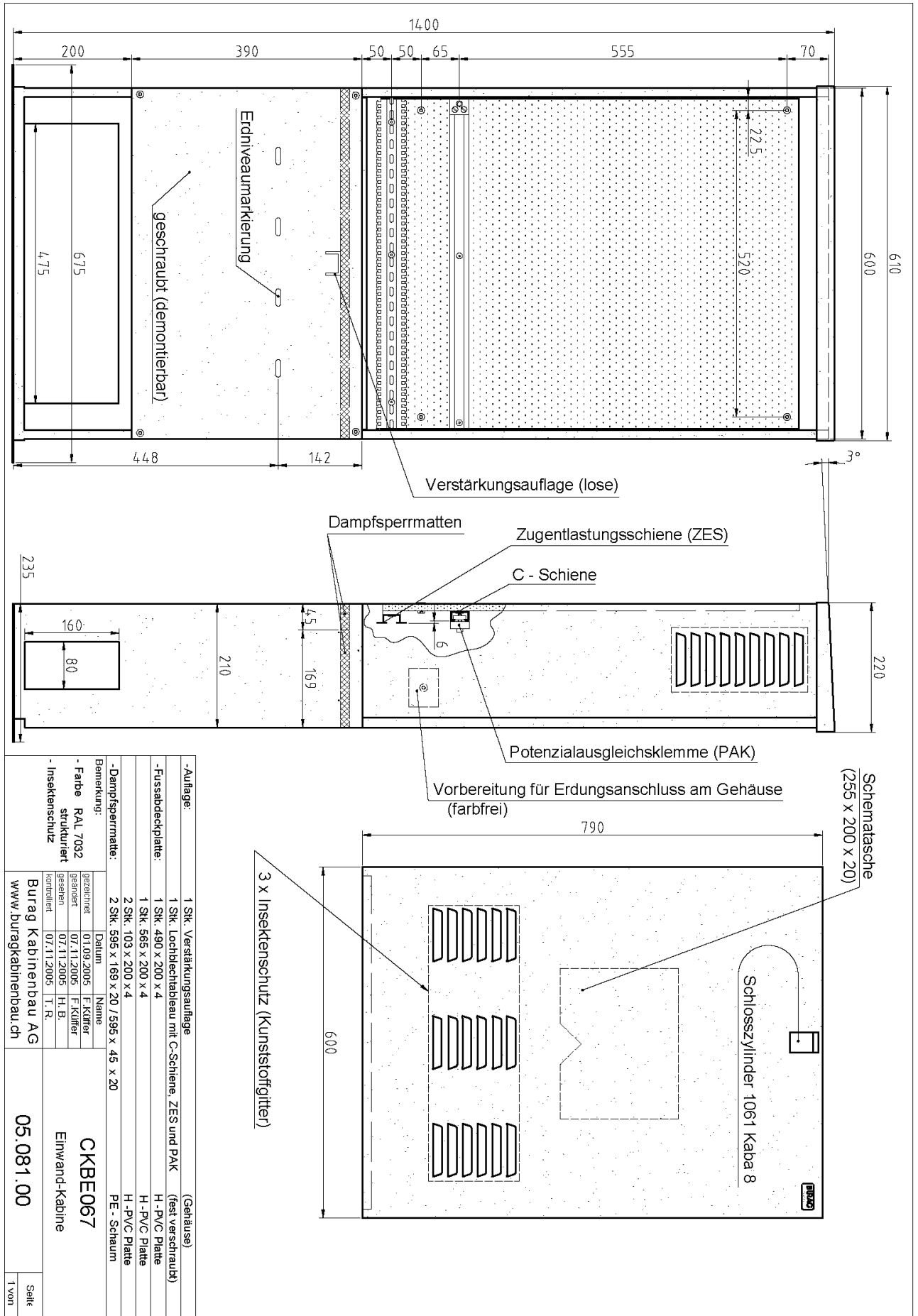
5 Zubehör

Gegenstand	Bezeichnung	Material-Nr.	Beschrieb in ...
Montagewinkel MWK 60	MWK 60	15567	TM 0511 249
Universal-Schlossabdeckung USA30	USA30	15493	TM 0510 121
Schematasche Tarifold A4 gelb	Tarifold	12855	-
Kaba 8 Schraubzylinder 1061 mit Nr. 305505, Kaba	Kaba 8 1061, 305505	15555	-
Kaba 20 Schraubzylinder 1061 mit Nr.12001137, Kaba	Kaba 20 1061 12001137	15557	-

6 Spezialausführung

Für die Wandmontage ist das Oberteil der Kabine unter der Bezeichnung CKBE067-OT erhältlich. Für Details siehe TM 0511 247.

7 Vermasste Zeichnung CKBE067



-Aufgabe:	1 Stk. Verstärkungsauflage	(Gehäuse)
-Fußabdeckplatte:	1 Stk. Lochblechabtau mit C-Schiene, ZES und PAK	(fest verschraubt)
	1 Stk. 490 x 200 x 4	H - PVC Platte
	1 Stk. 565 x 200 x 4	H - PVC Platte
	2 Stk. 103 x 200 x 4	H - PVC Platte
	2 Stk. 595 x 169 x 20 / 595 x 45 x 20	PE - Schaum
-Dampfspermatte:		
Bemerkung:	Datum	Name
- Farbe RAL 7032	gezeichnet 01.09.2005	F. Küller
strukturfrei	geändert 07.11.2005	F. Küller
- Insektenschutz	gezeichnet 07.11.2005	H.B.
	konstruiert 07.11.2005	T.R.
	Burag Kabinenbau AG	
	www.buragkabinenbau.ch	
	CKBE067	
	Einwand-Kabine	
	05.081.00	
	Seite	1 von 1

8 Versionsprotokoll

Ausgabe	Autor	Datum	Bemerkung
1	Roberto Amore	24.11.05	Ausgabe 1 publiziert
2	Roberto Amore	14.02.08	- Grundausrüstung neu mit Kaba 8 1061, 305505 - Zubehör ergänzt - Versionsprotokoll eingeführt - Inhaltsverzeichnis eingeführt Ausgabe 2 publiziert

9 Inhaltsverzeichnis

1	Gehäuse	2
2	Türe	2
3	Sockel.....	2
4	Ausstattung	2
5	Zubehör	2
6	Spezialausführung	2
7	Vermasste Zeichnung CKBE067	3
8	Versionsprotokoll	4
9	Inhaltsverzeichnis.....	4