

Gegenstand: **Kabine, einteilig, einwandig, CKBE045-OT, Burag**

Sachgebiet: Materialsortiment

Bereich: Netzbau nach CC-2000

Ausgabe: 2      Ausgabe-Datum: 14.02.08

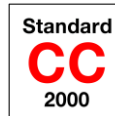
Kapitel: Netz

Ersetzt Ausgabe: 1      vom: 24.11.05

Ausgabestelle: HFC-Technology

Sachbearbeiter: Roberto Amore

Empfänger: i-engine



TM darf nur vollständig und unverändert weiterverwendet werden

**Gegenstand :** Kabine, einteilig, einwandig, CKBE045-OT

**Bezeichnung :** CKBE045-OT

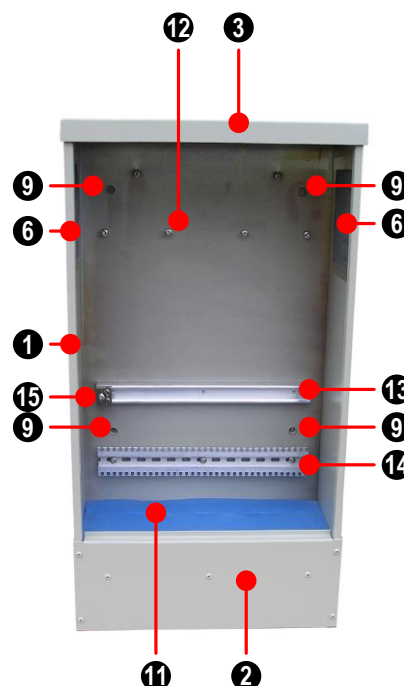
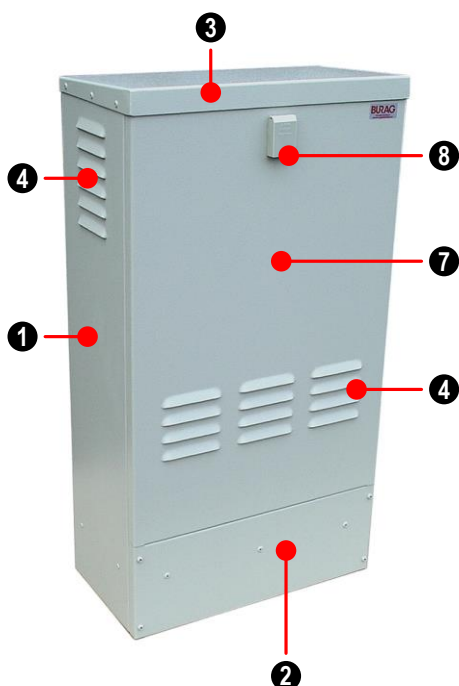
**Material-Nr. :** 15495

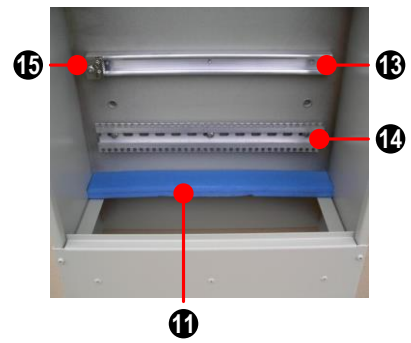
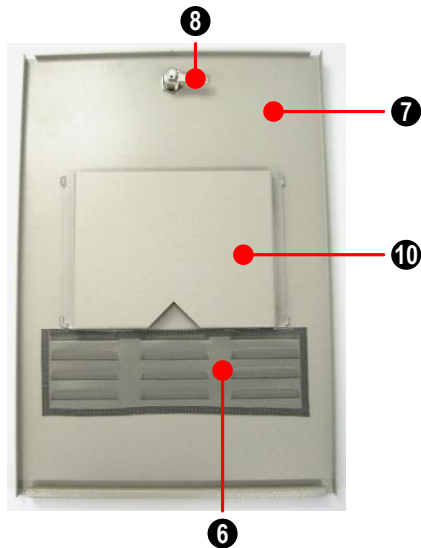
**Abmessungen :** 400 x 750 x 220 [mm] (B x H x T) nominal\*

**Beschrieb :** Einteilige, einwandige Kabine nach UPC Netzbau-Standard CC-2000  
Achtung: Ab ca. März 2008 standardmässig mit Schlosszylinder 1061  
Kaba 8 Schlüssel-Nr. 305505

**Anwendung :** Einsatz im Aussenbereich für die Montage von Netzkomponenten

\*Detailmasse siehe „Vermasste Zeichnung“





## 1 Gehäuse

Wände:	(1)	- Stabile Seitenwände
	(2)	- Untere Front demontierbar (4 Torx-Schrauben)
Dach:	(3)	- Verstärktes Kabinendach, nach Hinten geneigt
Lüftung:	(4)	- Lüftungskiemen zur Luftzirkulation (natürliche Konvektion) - Rückwand ohne Lüftungskiemen
Farbe:	(5)	- Strukturlack, Farbe RAL 7032
Insektenschutz	(6)	- Insektenschutznetze aus Kunststoff

## 2 Türe

Türe:	(7)	- Türe aushängbar
Schloss:	(8)	- Schlosszylinder 1061 Kaba 8 Schlüssel-Nr. 305505

## 3 Montagevorrichtung

Befestigungslöcher:	(9)	- An der Rückwand sind 4 Distanzapfen mit $\varnothing 9.5$ mm zur Wandbefestigung
---------------------	-----	--

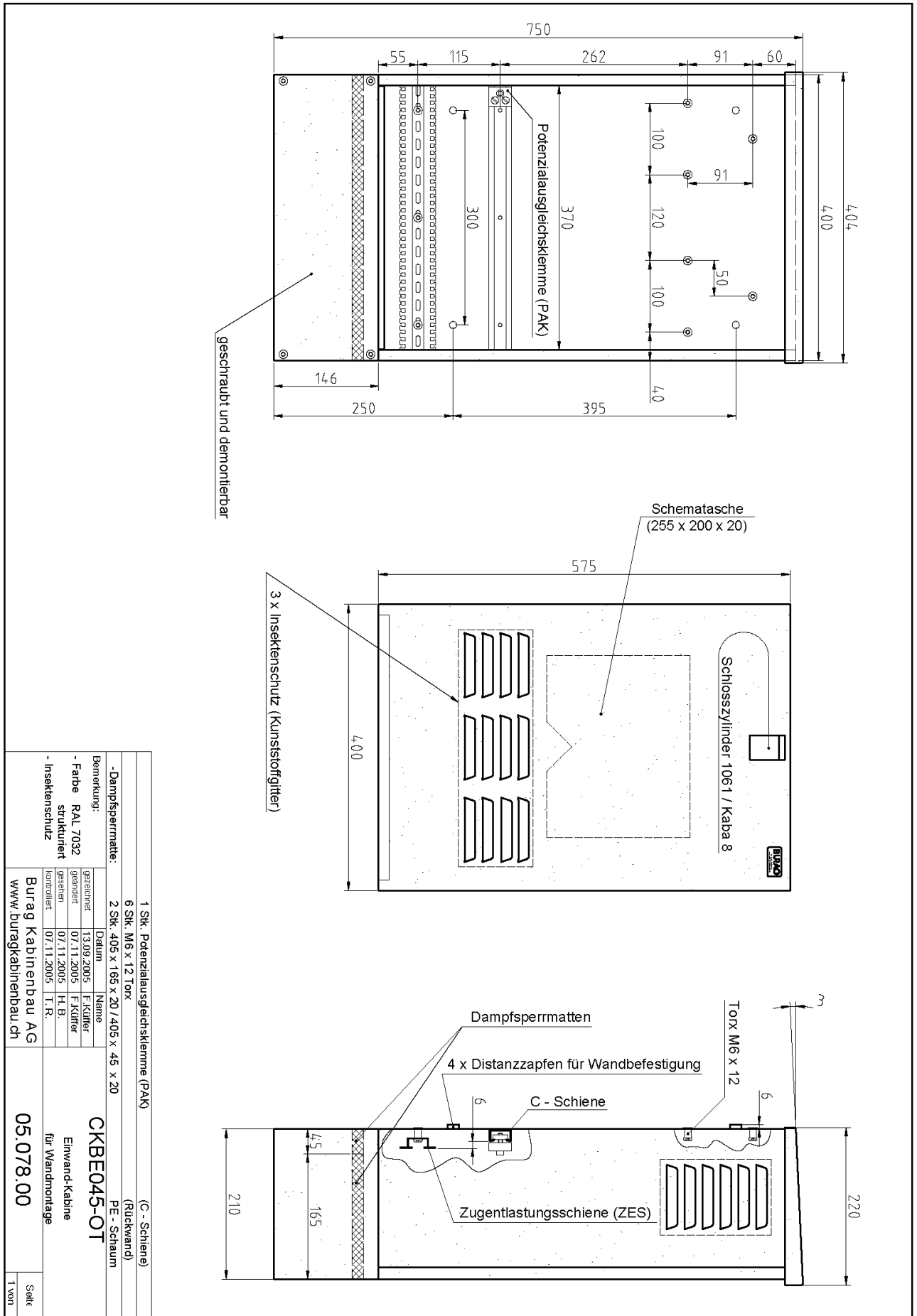
## 4 Ausstattung

Schematasche:	(10)	- Schematasche 255 x 200 x 20 [mm] zur Deponierung der Kabinendokumentation
Dampfspermatte:	(11)	- Zweiteilige Dampfspermatte, längsgeteilt (keine Aussparungen für Kabel nötig)
Rückwand:	(12)	- 6 Stk. Gewindebolzen M6 mit 6 Stk. Torxschrauben M6x12
	(13)	- Potentialausgleichsschiene PAS
	(14)	- Zugentlastungsschiene ZES
	(15)	- Potentialausgleichsklemme PAK

## 5 Zubehör

Gegenstand	Bezeichnung	Material-Nr.	Beschrieb in ...
Potenzialausgleichsschiene PAS28	PAS28	12757	TM 0101 249
Lochblech LB53	LB53	12638	TM 0101 251
Universal-Schlossabdeckung USA30	USA30	15493	TM 0510 121
Schematasche Tarifold A4 gelb	Tarifold	12855	-
Kaba 8 Schraubzylinder 1061 mit Nr. 305505, Kaba	Kaba 8 1061, 305505	15555	-
Kaba 20 Schraubzylinder 1061 mit Nr.12001137, Kaba	Kaba 20 1061 12001137	15557	-

# 6 Vermasste Zeichnung CKBE045-OT



1 Stk. Potenzialausgleichsklemme (PAK)		C - Schiene	
6 Stk. M6 x 12 Torx		(Rückwand)	
- Dampfspermatte:		PE - Schaum	
2 Stk. 405 x 165 x 20 / 405 x 45 x 20			
Bemerkung:		Datum	
- Farbe RAL 7032		Name	
- strukturiert		F. Küller	
- Insektenschutz		gezeichnet 13.09.2005	
		geprüft 07.11.2005	
		gezeichnet 07.11.2005	
		H. B.	
		T. R.	
		kontrolliert 07.11.2005	
Burag Kabinenbau AG		CKBE045-OT	
www.buragkabinenbau.ch		Einwand-Kabine	
		für Wandmontage	
05.078.00			
Seite			
1 von			

## 7 Versionsprotokoll

Ausgabe	Autor	Datum	Bemerkung
1	Roberto Amore	24.11.05	Ausgabe 1 publiziert
2	Roberto Amore	14.02.08	- Grundausrüstung neu mit Kaba 8 1061, 305505 - Zubehör ergänzt - Versionsprotokoll eingeführt - Inhaltsverzeichnis eingeführt Ausgabe 2 publiziert

## 8 Inhaltsverzeichnis

1	Gehäuse .....	2
2	Türe .....	2
3	Montagevorrichtung .....	2
4	Ausstattung .....	2
5	Zubehör .....	2
6	Vermasste Zeichnung CKBE045-OT .....	3
7	Versionsprotokoll .....	4
8	Inhaltsverzeichnis .....	4