

Gegenstand: **Kabine, zweiteilig, doppelwandig, CKBZ159-OT, Burag**

Sachgebiet: Materialsortiment

Bereich: Netzbau nach CC-2000

Ausgabe: 2 Ausgabe-Datum: 14.02.08

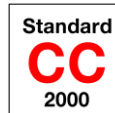
Kapitel: Netz

Ersetzt Ausgabe: 1 vom: 25.11.05

Ausgabestelle: HFC-Technology

Sachbearbeiter: Roberto Amore

Empfänger: i-engine



TM darf nur vollständig und unverändert weiterverwendet werden

Gegenstand : Kabine, zweiteilig, doppelwandig, CKBZ159-OT

Bezeichnung : CKBZ159-OT

Material-Nr. : 15498

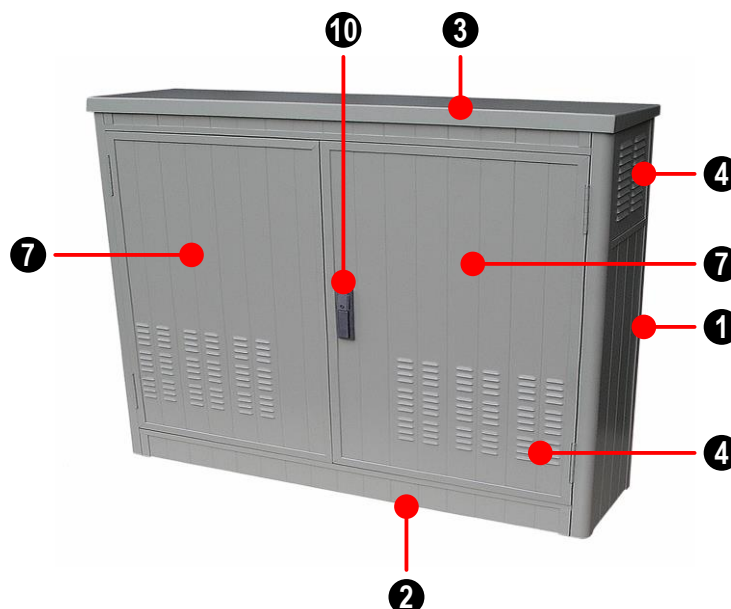
Abmessungen : 1550 x 1150 x 360 [mm] (B x H x T) nominal*

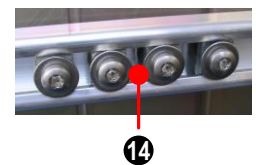
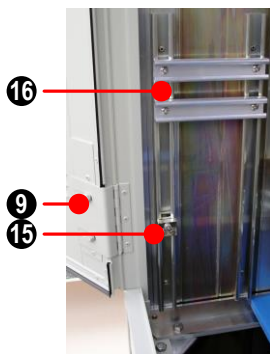
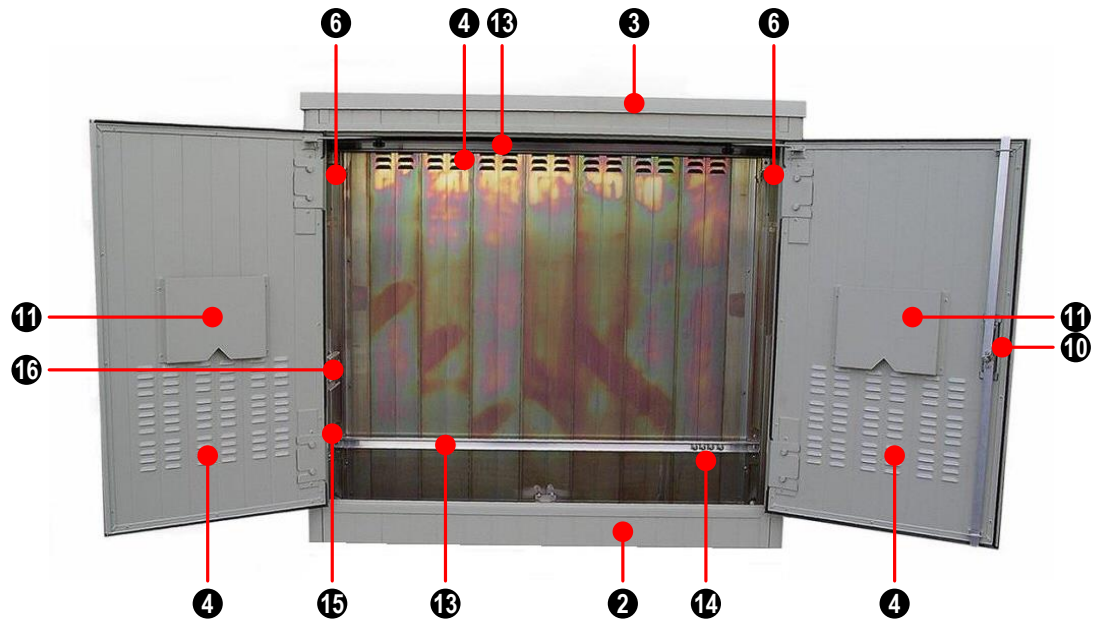
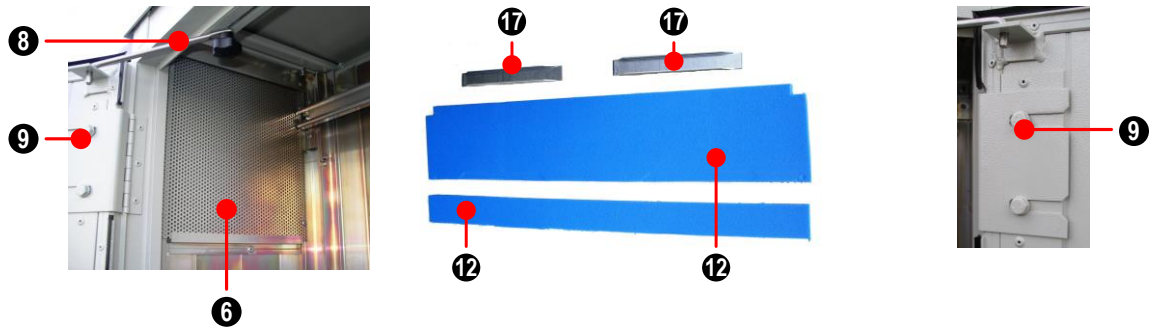
Beschrieb : Doppelwandiges Kabinen-Oberteil nach UPC
Netzbau-Standard CC-2000

Achtung: Ab ca. März 2008 standardmässig mit Halbzylinder 1514/32.5
Kaba 8 Schlüssel-Nr. 305505

Anwendung : Einsatz im Aussenbereich für die Montage von Netzkomponenten
Die -OT Typen enthalten nur den Oberteil der Kabine und sind für die
Montage auf einen bauseits vorhandenen Betonsockel gedacht.

*Detailmasse siehe „Vermasste Zeichnung“





1 Gehäuse

Wände:	(1) – Stabile doppelwandige Seitenwände
	(2) – Untere Front demontierbar (ausfahrbar) über 2 Schrauben (Schraubenziehergröße 5)
Dach:	(3) – Verstärktes Kabinendach, nach Hinten geneigt
Lüftung:	(4) – Lüftungskiemen zur Luftzirkulation (natürliche Konvektion)
Farbe:	(5) – Strukturlack, Farbe RAL 7032
Insektenschutz	(6) – Insektenschutz durch Lochblech

2 Türen

Türen:	(7) – Türe mit Scharnieren, aushäng- und einstellbar
	(8) – Stufenlose Türarretierung
	(9) – Türbefestigungsschrauben 13 mm Sechskant
Schloss:	(10) – Drehgriff und Stangenschloss mit Halbzylinder 1514/32.5 Kaba 8 Schlüssel-Nr. 305505

2.1 Türe aushängen

Bei engen Platzverhältnissen, kann die Türe bereits bei 30° Öffnen aus den Scharnieren ausgefahren werden. Dazu die Türbefestigungsschrauben (10) lösen.

3 Sockel

Für die Abmessungen und Anpassung des bauseits vorhandenen Sockels siehe „Vermasste Zeichnung“.

4 Ausstattung

Schematasche:	(11)	- 2 Stk. Schemataschen 255 x 200 x 20 [mm] zur Deponierung der Kabinendokumentation
Dampfspermatte:	(12)	- Zweiteilige Dampfspermatte, längsgeteilt (keine Aussparungen für Kabel nötig)
Rückwand:	(13)	- 2 Stk. Horizontale C-Schiene für die Lochblechmontage
	(14)	- 6 Stk. Nutzensteine M6 mit Torx-Schrauben M6
Erdungsanschluss:	(15)	- Erdungsklemme
Seitenwände:	(16)	- Links zwei vertikale und zwei horizontale C-Schienen zur Montage von EW-Endverschlüssen - Rechts zwei vertikale C-Schienen
Stabilisierung:	(17)	- 4 Verstärkungsauflagen (lose) für Stabilität beim Setzen

5 Zubehör

Gegenstand	Bezeichnung	Material-Nr.	Beschrieb in
Lochblech LB93	LB93	12636	TM 0101 201
Lochblech LB96	LB96	14636	TM 0101 201
Schematasche Tarifold A4 gelb	Tarifold	12855	-
Aktiv-Lüftungsset ALS A1	ALS A1	15367	TM 0501 203
Kaba 8 Halbzylinder 1514/32.5 mit Nr. 305505, Kaba	Kaba 8 1514/32.5 305505	15554	-
Kaba 20 Halbzylinder 1514/32.5 mit Nr.12001137, Kaba	Kaba 20 1514/32.5 12001137	15556	-

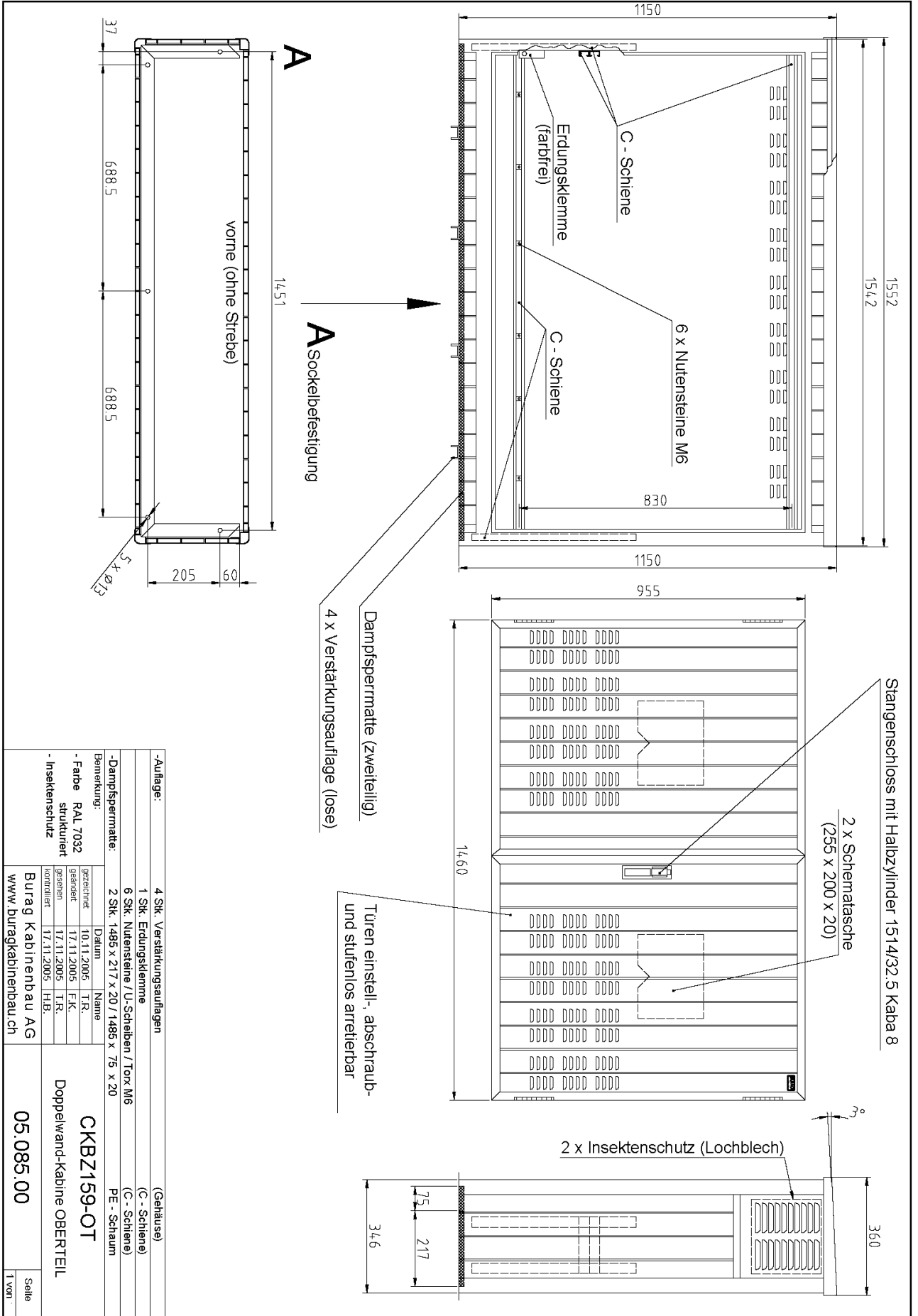
5.1 Lochblechmontage

Die Lochbleche werden an der oberen C-Schiene eingehängt und mit den M6-Torxschrauben und M6-Nutzensteinen an der unteren C-Schiene festgemacht.

5.2 Kabinenbeleuchtung

Als Kabinenbeleuchtung soll eine Fluoreszenz-Handlampe verwendet werden. Dies hat den Vorteil, dass das Licht innerhalb der Kabine dorthin gebracht werden kann, wo es gerade benötigt wird. Die Handlampe wird in der Station deponiert und mit der Stationsadresse beschriftet. Sie wird bei Bedarf an der Steckdosenleiste eingesteckt.

6 Vermasste Zeichnung CKBZ129-OT



7 Versionsprotokoll

Ausgabe	Autor	Datum	Bemerkung
1	Roberto Amore	25.11.05	Ausgabe 1 publiziert
2	Roberto Amore	14.02.08	- Grundausrüstung neu mit Kaba 8 1514/32.5, 305505 - Zubehör ergänzt - Versionsprotokoll eingeführt - Inhaltsverzeichnis eingeführt Ausgabe 2 publiziert

8 Inhaltsverzeichnis

1	Gehäuse	2
2	Türen	2
2.1	Türe aushängen.....	3
3	Sockel.....	3
4	Ausstattung	3
5	Zubehör	3
5.1	Lochblechmontage.....	3
5.2	Kabinenbeleuchtung.....	3
6	Vermasste Zeichnung CKBZ129-OT.....	4
7	Versionsprotokoll	5
8	Inhaltsverzeichnis.....	5